

Wi-Fi авторизация, как сервис

Презентация продукта

Технологии
возможностей

Wi-Fi для гостей

Беспроводная сеть для доступа в интернет в общественных местах:
с авторизацией пользователей и рекламными возможностями



Авторизация без ограничений

В тарифы включено безлимитное количество звонков и SMS для авторизации посетителей в сети



Интеграция в существующую сеть

Возможность встраивания сервиса поверх существующей Wi-Fi инфраструктуры, как по модели L2 (на каналах РТК), так и по модели OTT (на сторонних каналах)



Удобный личный кабинет

Смотрите информацию о посетителях и их предпочтениях, формируйте отчеты и управляйте настройками Wi-Fi сети



Настройка ограничений

Вы можете ограничить скорость, объем интернет-трафика или время сессии для каждого пользователя



Точка контакта с брендом

Оформите портал в фирменном стиле, перенаправляйте гостей после авторизации на сайт или страницу в социальной сети



Рекламная платформа

Показывайте веб-баннеры и видеоролики, проводите опросы, настройте интеграцию с программами лояльности

Преимущества для бизнес-функций

Для маркетинга/отдела рекламы/отдела по работе с арендаторами:

- Сбор информации о пользователях сети (номера телефонов), и формирование портрета посетителя;
- Возможность использовать Wi-Fi в качестве рекламного канала либо для продвижения собственных услуг, либо для продвижения товаров/услуг арендаторов или сторонних компаний, которых интересуют посетители объекта, как Целевая аудитория;
- Возможность запросить обратную связь у посетителей, о тех или иных аспектах работы объекта, уровне обслуживания, недостающих услугах;
- Возможность выгружать информацию о посетителях, как на сторонние DMP площадки, например для таргетированной рекламы, либо в виде массива данных.

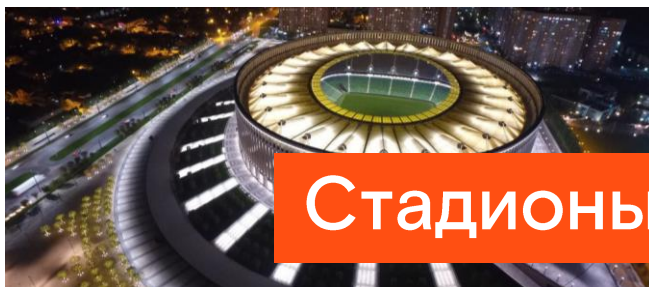
Для IT:

- Простота внедрения решения, все выполняется исключительно настройками оборудования;
- Возможность внедрить сервис без ущерба уже развернутым служебным или корпоративным сетям;
- Полный цикл поддержки на этапе тестирования и пусконаладки решения;
- Широкий ассортимент производителей решений, совместимых с платформой авторизации;
- Возможность использования существующих каналов связи;
- Гибкие настройки параметров пользовательской сессии, для оптимальной балансировки нагрузки на беспроводную сеть;
- Управление всеми объектами из под единой учетной записи;
- Круглосуточная техническая поддержка по работе сервиса.

Для каких отраслей?



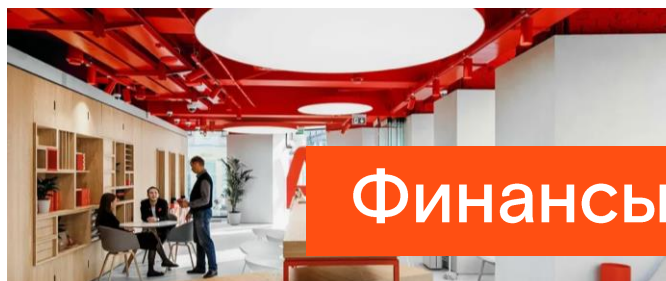
АЗС



Стадионы



МФЦ



Финансы



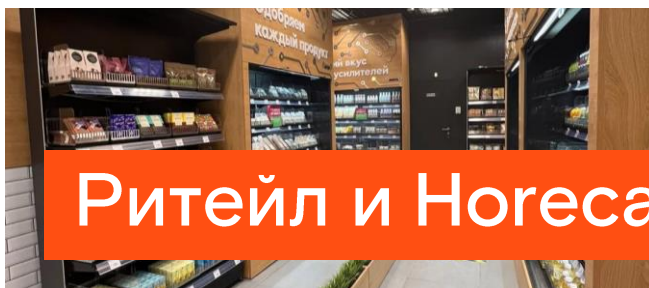
Экспоцентры



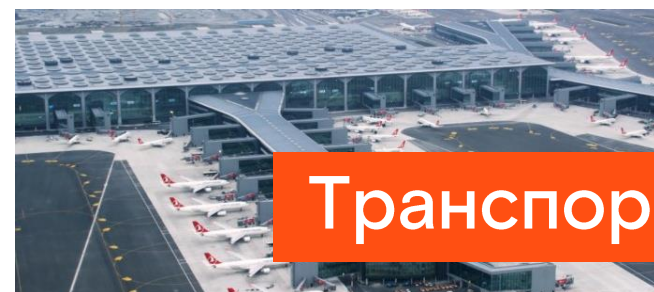
Автосалоны



IT-парки



Ритейл и Ногеса



Транспорт

Возможности личного кабинета



Настройка внешнего вида

Личный кабинет позволяет Клиенту настроить внешний вид портала авторизации с использованием встроенного конструктора тем



Управление параметрами доступа

Клиент может управлять скоростью, продолжительностью сессии и длительностью доступа в день для пользователя



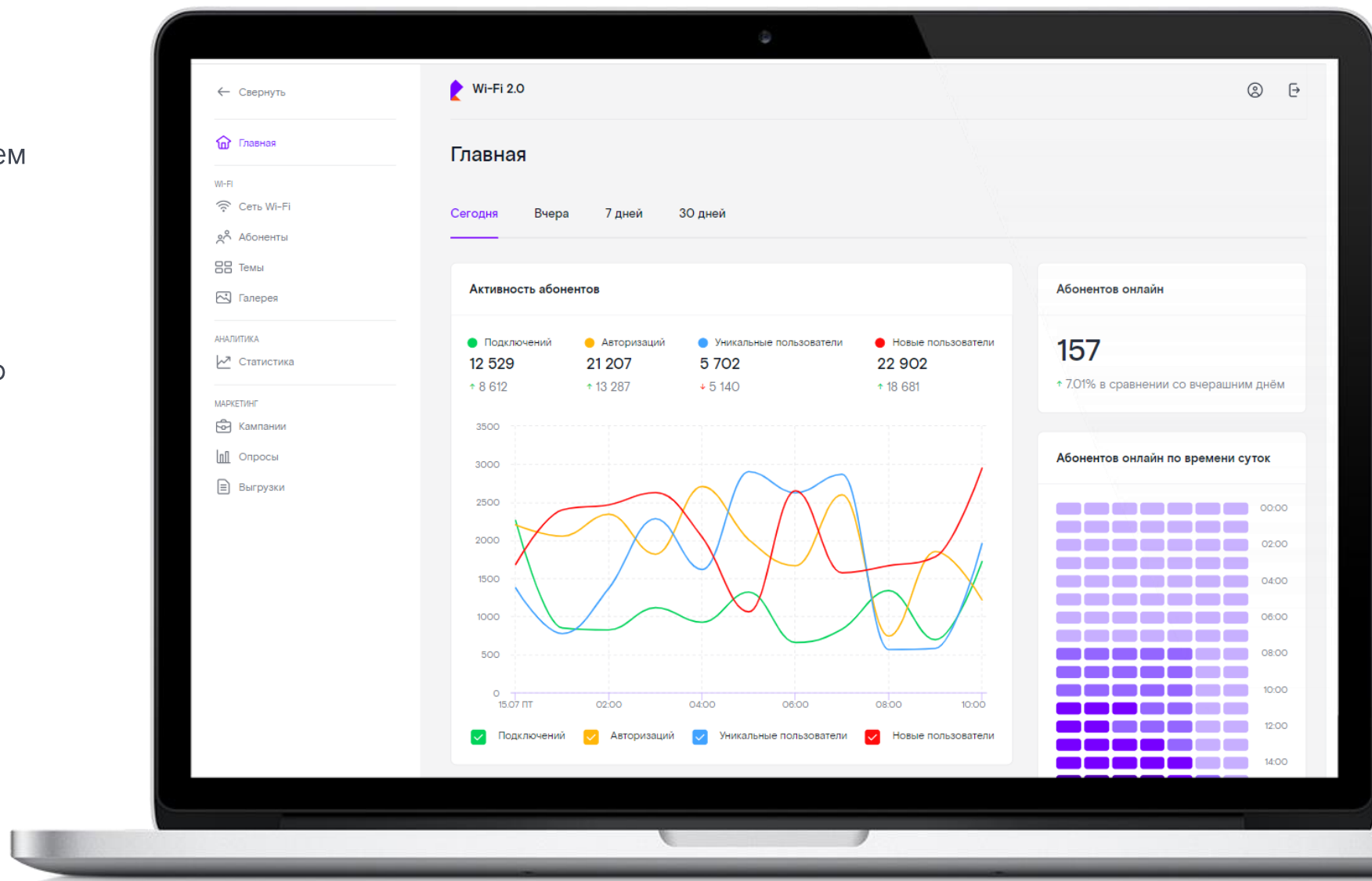
Формирование портрета клиента

Благодаря данным, полученным в процессе авторизации, можно составить более точный портрет вашего постоянного клиента



Маркетинговые возможности

В качестве дополнительной опции Клиент может показать баннер, провести опрос или сделать выгрузку данных о своих посетителях



Возможности рекламной платформы

Настройка времени показа



Клиент может настроить когда точно показать тот или иной баннер посетителю, например утром во время действия спецпредложений

Управление ограничениями



Если нужно показать фиксированное количество баннеров или получить определенное количество кликов в сутки, час или на пользователя.

Просмотр статистики

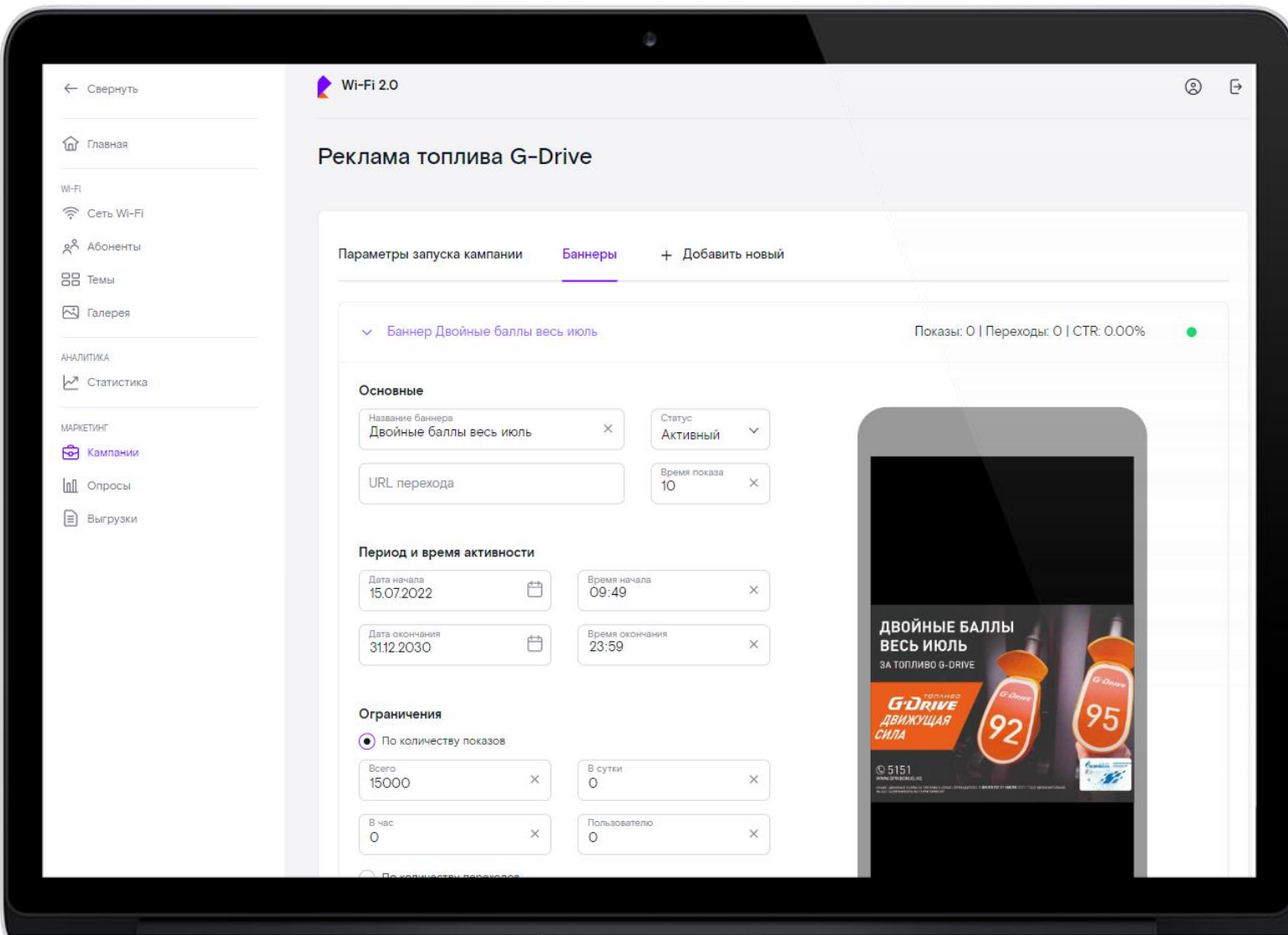


Анализируйте какой именно креатив или предложение находит наибольший интерес или отклик среди ваших посетителей

Разные креативы



Не знаете какой баннер эффективнее? Поставьте несколько в рамках одной кампании, чтобы сравнить их между собой и выбрать оптимальный.



Возможности рекламной платформы

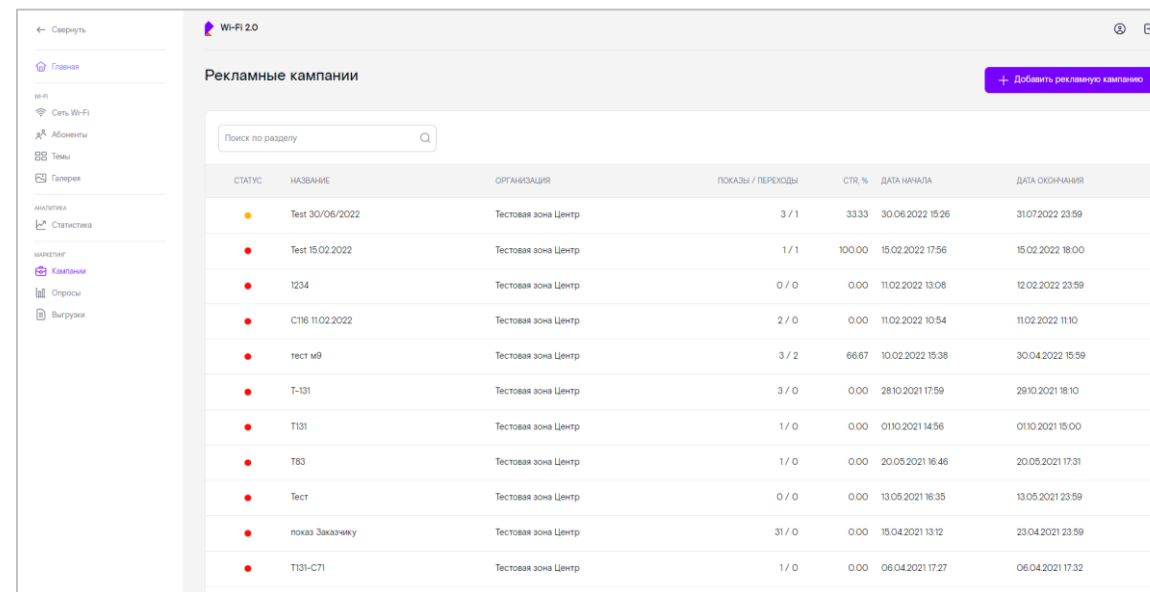
Функционал показа рекламы, реализованный в ЛК имеет 2 сущности: кампания и баннер

Кампания – это определенная рекламная активность, объединенная единой тематикой или объектом продвижения, в рамках которой получателю рекламы (пользователю Wi-Fi) может быть продемонстрировано то, или иное рекламное сообщение в виде баннера/баннеров.

Баннер – это непосредственно креатив в виде графического изображения или видео, которое демонстрируется получателю рекламы. В рамках одной кампании можно делать несколько баннеров, например для сравнения их эффективности (CTR), чтобы потом оставить наиболее оптимальный вариант.

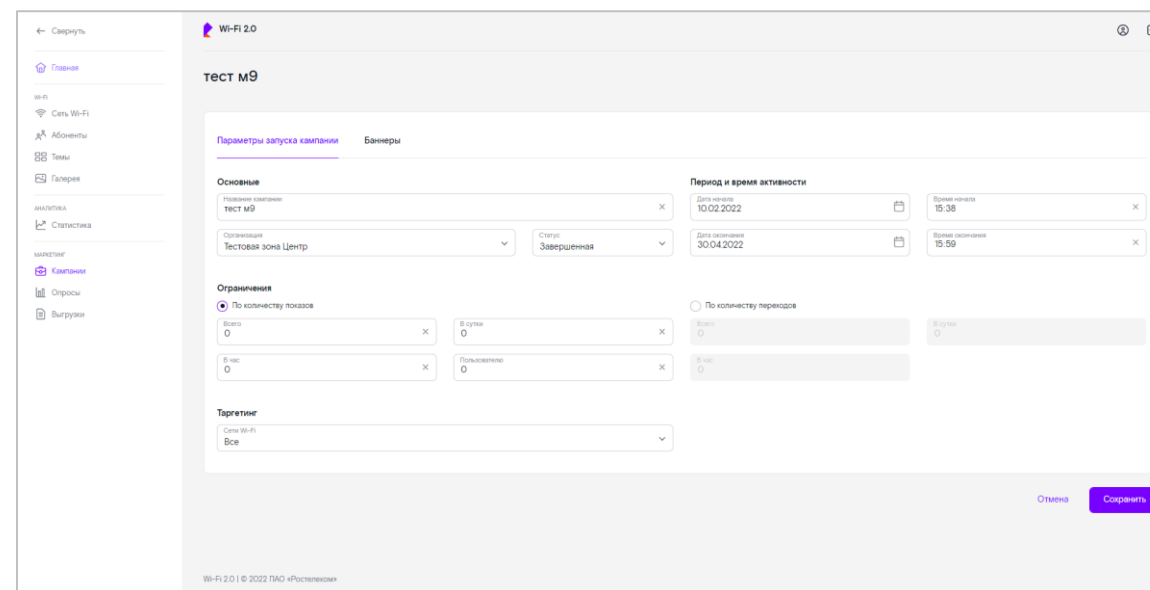
Пример:

Отделу маркетинга ТЦ поставлена задача обеспечить продвижение food-объектов, которые представлены в виде кафе «Пончик» и кафе «Бургер». Реклама должна быть продемонстрирована 10 000 раз пользователям сети Wi-Fi. Для этого в ЛК создается рекламная кампания – «Продвижение еды», с суммарным количеством показов – 10 000. В рамках рекламной кампании создается 2 баннера – «Пончик» и «Бургер», в каждом баннере используется свое изображение. Если это необходимо, то можно задать определенные пропорции в показах, т.е. баннер «Пончик» нужно показать 7500 раз, а баннер «Бургер» 2500 раз. Также можно задать период активности, если например демонстрируется акционное предложение, ограниченное по срокам продвижения.



СТАТУС	НАЗВАНИЕ	ОРГАНИЗАЦИЯ	ПОКАЗЫ / ПЕРЕХОДЫ	CTR, %	ДАТА НАЧАЛА	ДАТА ОКОНЧАНИЯ
●	Тест 30/06/2022	Тестовая зона Центр	3 / 1	33.33	30.06.2022 15:26	31.07.2022 23:59
●	Тест 15.02.2022	Тестовая зона Центр	1 / 1	100.00	15.02.2022 17:56	15.02.2022 18:00
●	T234	Тестовая зона Центр	0 / 0	0.00	11.02.2022 13:08	12.02.2022 23:59
●	CT16 11.02.2022	Тестовая зона Центр	2 / 0	0.00	11.02.2022 10:54	11.02.2022 11:10
●	тест m9	Тестовая зона Центр	3 / 2	66.67	10.02.2022 15:38	30.04.2022 15:59
●	T-131	Тестовая зона Центр	3 / 0	0.00	28.10.2021 17:59	29.10.2021 18:10
●	T131	Тестовая зона Центр	1 / 0	0.00	01.10.2021 14:56	01.10.2021 15:00
●	T83	Тестовая зона Центр	1 / 0	0.00	20.05.2021 16:46	20.05.2021 17:31
●	Тест	Тестовая зона Центр	0 / 0	0.00	13.05.2021 16:35	13.05.2021 23:59
●	показ Заказчику	Тестовая зона Центр	31 / 0	0.00	15.04.2021 13:12	23.04.2021 23:59
●	T131-CT1	Тестовая зона Центр	1 / 0	0.00	06.04.2021 17:27	06.04.2021 17:32

Внешний вид раздела «Рекламные кампании»



test m9

Параметры запуска кампании | Баннеры

Основные

Название кампании: тест m9

Организация: Тестовая зона Центр

Статус: Завершенная

Период и время активности

Дата начала: 10.02.2022

Дата окончания: 30.04.2022

Время начала: 15:38

Время окончания: 15:59

Ограничения

По количеству показов

По количеству переходов

Показов: 0

Переходов: 0

Таргетинг

Сеть Wi-Fi: Все

Отмена | Сохранить

Внешний вид раздела настройки рекламной кампании

Возможности рекламной платформы

Возможные параметры настройки рекламной кампании:

Период и время активности

настройка даты и времени старта показа кампании и дата и время его окончания. При создании по умолчанию дата и время окончания не проставляются и кампания демонстрируется либо постоянно, либо до момента срабатывания того или иного ограничения.

Ограничения

это определенные отсечки, при достижении которых рекламная кампания перестаёт демонстрироваться пользователям Wi-Fi.

Пример:

На объекте рекламная кампания «Продвижение еды» должна быть показана 10 000 раз, но только уникальным пользователям, для этого выставляется значение в ограничениях «По количеству показов», в поле «Всего» выставляется значение 10 000, а в поле «Пользователю» проставляется значение 1. После этого баннеры в рамках этой кампании будут продемонстрированы 10 000 уникальных пользователей, по достижению этого количества кампания автоматически приостанавливается. Также можно лимитировать количество показов в сутки или в час. Возможно также выставить ограничение на переходы, т.е. если мы проставили ограничение по количеству переходов 10 000, то показ кампании приостанавливается только тогда, когда на баннер/баннеры в рамках этой кампании кликнут 10 000 раз.

The screenshot displays the 'Parameters of campaign launch' (Параметры запуска кампании) section of the advertising platform interface. It is divided into two tabs: 'Parameters of campaign launch' (selected) and 'Banners' (Баннеры). The interface is organized into several sections:

- Основные (Main):** Includes fields for 'Name of campaign' (Название кампании) set to 'test m9', 'Organization' (Организация) set to 'Тестовая зона Центр', and 'Status' (Статус) set to 'Завершенная'.
- Период и время активности (Period and activity time):** Includes 'Start date' (Дата начала) set to 10.02.2022, 'End date' (Дата окончания) set to 30.04.2022, 'Start time' (Время начала) set to 15:38, and 'End time' (Время окончания) set to 15:59.
- Ограничения (Limits):** Features two radio buttons: 'By number of views' (По количеству показов) which is selected, and 'By number of transitions' (По количеству переходов). Under 'By number of views', there are input fields for 'Total' (Всего) set to 0, 'Per day' (В сутки) set to 0, 'Per hour' (В час) set to 0, and 'Per user' (Пользователю) set to 0. The 'By number of transitions' section is currently disabled.
- Таргетинг (Targeting):** Includes a dropdown menu for 'Wi-Fi networks' (Сети Wi-Fi) set to 'Все'.

At the bottom right of the form, there are two buttons: 'Отмена' (Cancel) and 'Сохранить' (Save).

Возможности рекламной платформы

Возможные параметры настройки баннеров:

Период и время активности

настройка даты и времени старта показа баннер и дата и время его окончания. При создании по умолчанию дата и время окончания не проставляются и баннер демонстрируется либо постоянно, либо до момента срабатывания того или иного ограничения.

Ограничения

это определенные отсечки, при достижении которых баннер перестаёт демонстрироваться пользователям Wi-Fi.

The screenshot displays the 'Wi-Fi 2.0' advertising platform interface. The main heading is 'Реклама топлива G-Drive'. The interface is divided into a left sidebar and a main content area. The sidebar contains navigation options: 'Главная', 'Wi-Fi', 'Сеть Wi-Fi', 'Абоненты', 'Темы', 'Галерея', 'АНАЛИТИКА', 'Статистика', 'МАРКЕТИНГ', 'Кампании', 'Опросы', and 'Выгрузки'. The main content area shows the 'Баннеры' tab selected, with a sub-tab 'Добавить новый'. The current banner is titled 'Баннер Двойные баллы весь июль' and has the following settings:

- Основные:**
 - Название баннера: Двойные баллы весь июль
 - Статус: Активный
 - URL перехода: (empty)
 - Время показа: 10
- Период и время активности:**
 - Дата начала: 15.07.2022
 - Время начала: 09:49
 - Дата окончания: 31.12.2030
 - Время окончания: 23:59
- Ограничения:**
 - Selected: По количеству показов
 - Всего: 15000
 - В сутки: 0
 - В час: 0
 - Пользователю: 0
 - Unselected: По количеству переходов

Performance metrics for the banner are shown as: Показы: 0 | Переходы: 0 | CTR: 0.00%. A preview of the banner is shown on the right, featuring the text 'ДВОЙНЫЕ БАЛЛЫ ВСЕ ИЮЛЬ ЗА ТОПЛИВО G-DRIVE' and images of G-Drive fuel pumps (92 and 95 octane).

Возможности опросов



Разные виды опросов

Возможность поставить оценку или выбрать один из нескольких вариантов ответа



Управление параметрами опроса

Если нужно, то можно настроить прохождение опроса в определенное время суток или период, или опросить определенное количество посетителей



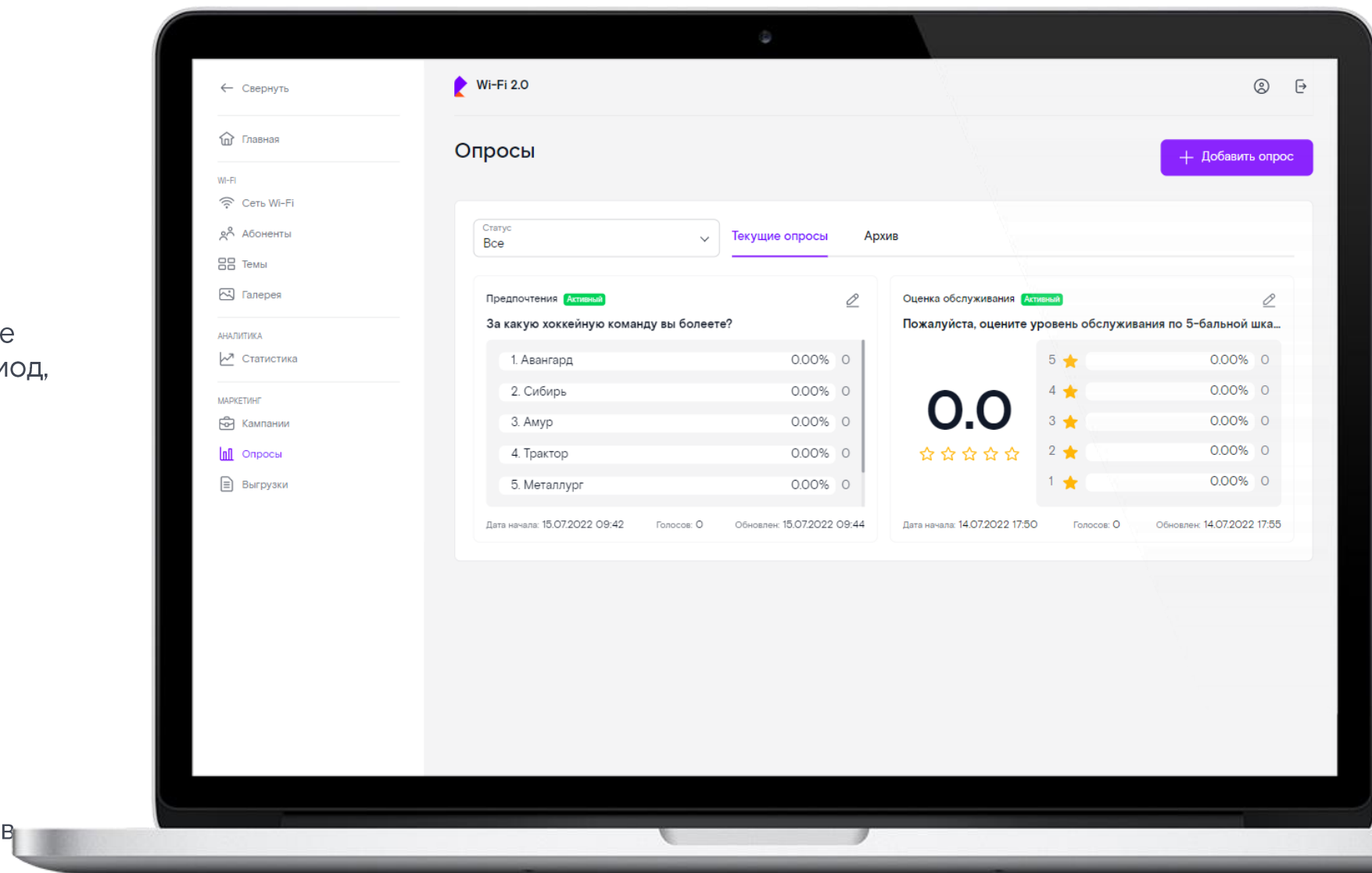
Анализ ответов

Полученные данные можно легко проанализировать в наглядной форме представления результатов



Хранение данных об опросах

Уже проведенные вопросы можно отправить в архив и вернуться к ним, если нужно заново проанализировать результаты или сравнить изменения в мнении посетителей



Возможности опросов

← Свернуть

Wi-Fi 2.0

Опросы + Добавить опрос

Статус: Все Текущие опросы Архив

Предпочтения Активный

За какую хоккейную команду вы болеете?

1. Авангард	0.00%	0
2. Сибирь	0.00%	0
3. Амур	0.00%	0
4. Трактор	0.00%	0
5. Metallurg	0.00%	0

Дата начала: 15.07.2022 09:42 Голосов: 0 Обновлено: 15.07.2022 09:44

Оценка обслуживания Активный

Пожалуйста, оцените уровень обслуживания по 5-бальной шкале...

0.0

5 ★	0.00%	0
4 ★	0.00%	0
3 ★	0.00%	0
2 ★	0.00%	0
1 ★	0.00%	0

Дата начала: 14.07.2022 17:50 Голосов: 0 Обновлено: 14.07.2022 17:55

Wi-Fi 2.0 | © 2022 ПАО «Ростелеком»

Возможные параметры настройки **опросов**:

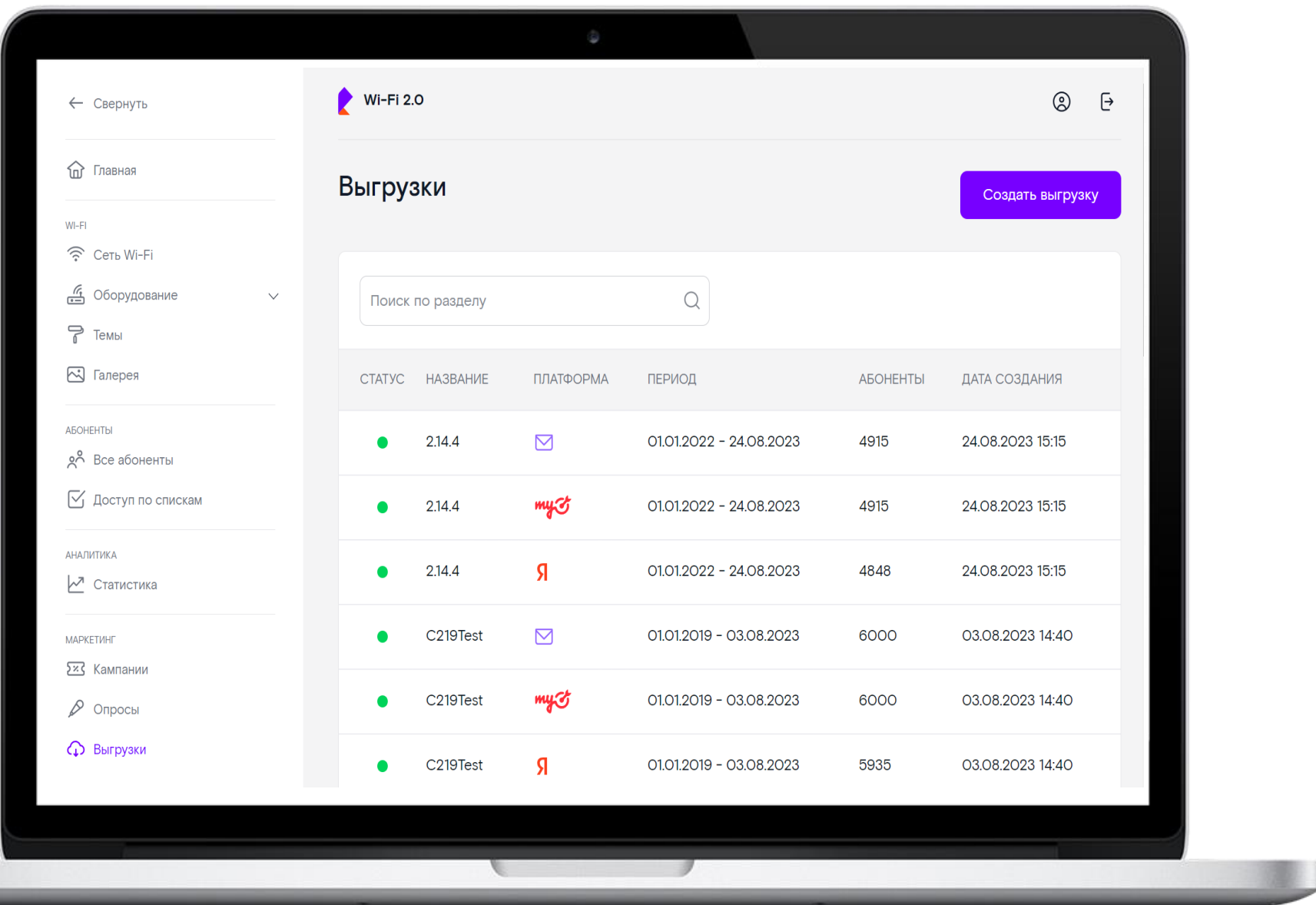
Тип опроса

можно использовать вариант ответа один из нескольких, либо множественный выбор, либо оценка от 1 до 5.

Ограничения

по аналогии с рекламными кампаниями можно настроить дату и время старта/окончания, возможность повторного прохождения опроса пользователем, количество анкет, которые нужно собрать.

Возможности выгрузки данных



Выгрузите данные о своих посетителях

Личный кабинет позволяет выгрузить данные о посетителях с их контактными данными за произвольный период, например для таргетированной СМС-рассылки



Направьте данные в Яндекс.Аудитории и MyTarget

Если вы используете Яндекс.Директ или MyTarget для продвижения своих услуг/товаров в сети интернет, то вы можете сделать выгрузку своих клиентов в данные рекламные кабинеты. Показывайте рекламу им непосредственно или формируйте look-a-like аудитории.



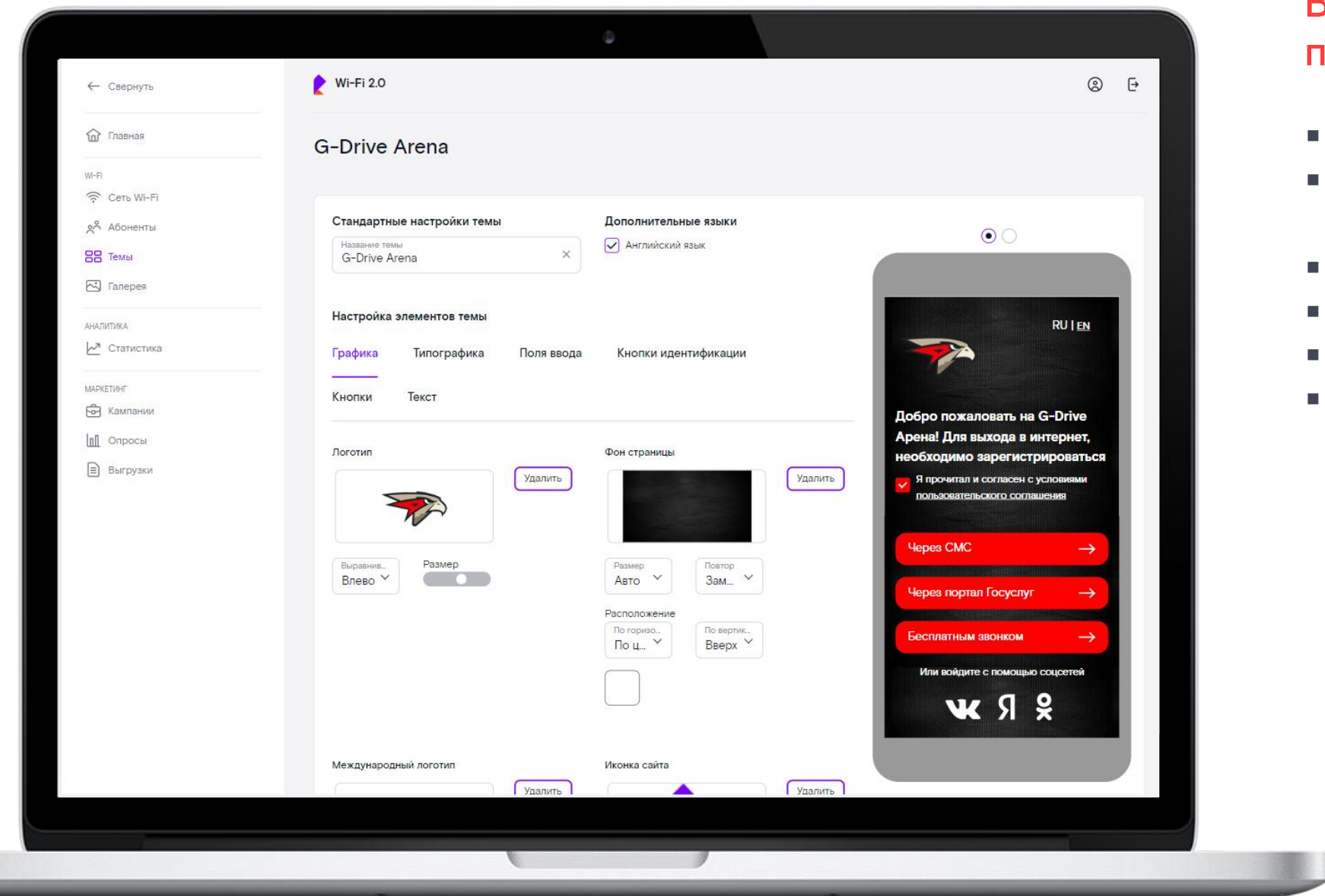
Получите данные о профилях посетителей в соцсетях

Если включить дополнительную авторизацию через социальные сети, то можно получить информацию об аккаунтах посетителей в социальных сетях и дополнительно взаимодействовать с ними

Возможности кастомизации внешнего вида

Возможные параметры кастомизации портала:

- Изменение логотипа и его размера
- Изменение фона (картинка или заливка цветом)
- Цвета и размер шрифтов
- Внешний вид полей ввода
- Внешний вид кнопок
- Редактирование приветственного текста



На каком оборудовании работает?

Наш канал:

... на любом,
которое
поддерживает L2
(VLAN)

НЕ наш канал:

KEENETIC



MikroTik



Ростелеком — ваш цифровой партнер

Для бизнеса любого масштаба

Сегодня наши сервисы используют более 700 тысяч клиентов, мы знаем, что нужно предприятию любого масштаба

Продуктовая экосистема под ключ

Для вашего удобства мы объединили в одну экосистему все цифровые сервисы для малого бизнеса

Поддержка и сопровождение

Мы подключим и настроим сервисы, а техническая поддержка работает 24/7